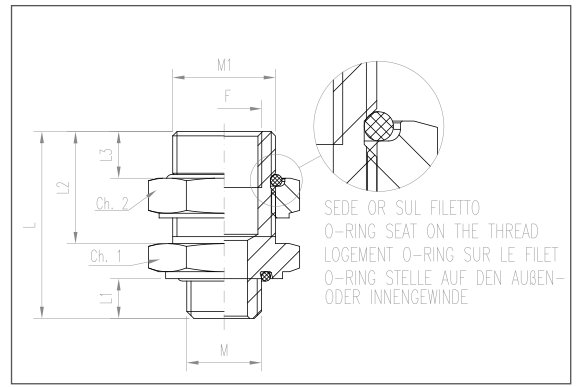


703...B

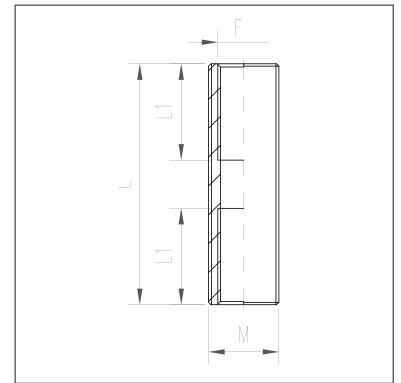
- GIUNZIONI CON DOPPIA TENUTA O-RING
- COUPLING WITH DOUBLE O-RING SEALING
- EINSCHRAUBSTUTZEN MIT KONTERMUTTER UND O-RING
- UNIONS À ÉTANCHÉITÉ AVEC JOINT



PART NUMBER	M	M1	F	L	L1	L2	L3	Ch1	Ch2
703 21615B	M16X1,5	M16X1,5	M10X1	34	8,5	20	10	22	22
703 51615B	M16X1,5	M22X1,5	M16X1,5	40	8,5	24	10	28	28
703 52215B	M22X1,5	M22X1,5	M16X1,5	41	9	24	10	28	28

652

- PROLUNGA FILETTATA
- THREADED EXTENSION
- VERLÄNGERUNGSTÜCK MIT GEWINDE
- PROLONGEMENT FILETÉ



PART NUMBER	M	F	L	L1
652 52275	M22X1,5	M16X1,5	75	30
652 52250	M22X1,5	M16X1,5	50	20